

## 見積参考資料

工事名 R5三土 増川谷 東・東山 砂防堰堤工事（担い手確保型）（着手日指定型）

### ◇経費情報◇

工種区分	砂防・地すべり等工事
単価地区	三好1
施工地域・工事場所	一般交通影響有り（2）-2
前金支出割合	補正を行わない
契約保証	金銭的保証
現場環境改善費	計上しない

### 注意

「見積参考資料」は入札参加者の迅速で適正な工事費の見積りのための一資料であり、請負契約を拘束するものではない。

本工事は、「担い手確保モデル工事（発注者指定型）」であり、4週8休の経費補正（担い手確保モデル工事実施要領参照）を計上している。

# 設計内訳書 (本01)

工事名	R 5 三土 増川谷 東・東山 砂防堰堤工事 (担い手確保型) (着手日指定型)	事業区分 工事区分	砂防・地すべり対策 砂防堰堤				
工事区分・工種・種別・細別	規格	単位	数量	単価	金額	数量・金額増減	摘要
砂防堰堤		式	1				
砂防土工		式	1				
掘削工		式	1				
掘削(砂防)	土質:軟岩,火薬使用:不可	m3	10				単 1号
掘削(砂防)	土質:土砂,施工数量:3,000m3未満,障害:無し	m3	140				単 2号
掘削(砂防)	土質:軟岩	m3	250				単 3号
残土処理工		式	1				
土砂等運搬	土質:土砂(岩塊・玉石混り土含む)	m3	400				単 4号
残土等処分		m3	400				単 5号
ｺﾝｸﾘｰﾄ堰堤工		式	1				
作業土工		式	1				
岩盤清掃		m2	16				単 6号
ｺﾝｸﾘｰﾄ堰堤本体工		式	1				

# 設計内訳書（本01）

工事名	R5三土 増川谷 東・東山 砂防堰堤工事（担い手確保型）（着手日指定型）				事業区分 工事区分	砂防・地すべり対策 砂防堰堤	
工事区分・工種・種別・細別	規格	単位	数量	単価	金額	数量・金額増減	摘要
コンクリート		m3	126				単 7号
チップング		m2	99				単 8号
型枠		m2	100				単 9号
止水板	止水板種類・寸法:UC300×7	m	11				単 10号
差し筋		t	0.07				単 11号
削孔		孔	43				単 12号
足場工	キヤットワーク	m	41				単 13号
殻運搬		m3	4				単 14号
殻処分		m3	4				単 15号
間詰工		式	1				
コンクリート		m3	24				単 16号
型枠		m2	18				単 17号
仮設工		式	1				

# 設計内訳書（本01）

工事名	R5三土 増川谷 東・東山 砂防堰堤工事（担い手確保型）（着手日指定型）				事業区分 工事区分	砂防・地すべり対策 砂防堰堤	
工事区分・工種・種別・細別	規格	単位	数量	単価	金額	数量・金額増減	摘要
水替工		式	1				
ポンプ排水	排水量:0以上40(m3/h)未満,排水方法:作業時排水	日	30				単 18号
仮水路工		式	1				
暗渠排水管		m	45				単 19号
土のう		袋	18				単 20号
土砂運搬	土のう	m3	20				単 21号
コンクリート製造設備工		式	1				
ケーブルクレーン設置		基	1				単 22号
ケーブルクレーン運搬	土砂等運搬	m3	485				単 23号
防護施設工		式	1				
仮囲い	作業区分:設置・撤去,基礎形式:丸パイプ打込式,高さ:5m	m	8				単 24号
交通管理工		式	1				
交通誘導警備員		人日	4				単 25号

# 設計内訳書（本01）

工事名	R 5 三土 増川谷 東・東山 砂防堰堤工事（担い手確保型）（着手日指定型）				事業区分 工事区分	砂防・地すべり対策 砂防堰堤	
工事区分・工種・種別・細別	規格	単位	数量	単価	金額	数量・金額増減	摘要
直接工事費		式	1				
共通仮設		式	1				
共通仮設費		式	1				
運搬費		式	1				
重建設機械分解組立費		回	2				単 26号
共通仮設費（率計上）		式	1				
純工事費		式	1				
現場管理費		式	1				
工事原価		式	1				
一般管理費等		式	1				
工事価格		式	1				
消費税額及び地方消費税額		式	1				
工事費計		式	1				

# 1次単価表

単価使用年月	2023.06
歩掛適用年月	2023.06
労務調整係数	1.000-00000 0.0 0

単 1号	掘削(砂防)	土質:軟岩,火薬使用:不可	単位	m3	単位数量	1	単価	
名称・規格		条件	単位	数量	単価	金額	摘要	
	掘削(砂防)	軟岩,機械走行面より5m超,不可	m3	1				
	合計							
	単価							円/m3

# 1次単価表

単価使用年月	2023.06
歩掛適用年月	2023.06
労務調整係数	1.000-00000 0.0 0

単 2号	掘削(砂防)	土質:土砂,施工数量:3,000m3未満,障害:無し	単位	m3	単位数量	1	単価	
名称・規格		条件	単位	数量	単価	金額	摘要	
	掘削(砂防)	土砂,3,000m3未満,無し	m3	1				
	合計							
	単価							円/m3

# 1次単価表

単価使用年月	2023.06
歩掛適用年月	2023.06
労務調整係数	1.000-00000 0.0 0

単 3号	掘削(砂防)	土質:軟岩	単位	m3	単位数量	1	単価	
名称・規格		条件	単位	数量	単価	金額	摘要	
掘削(砂防)		軟岩,機械走行面より5m以内	m3	1				
合計								
単価							円/m3	

# 1次単価表

単価使用年月	2023.06
歩掛適用年月	2023.06
労務調整係数	1.000-00000 0.0 0

単 4号	土砂等運搬	土質:土砂(岩塊・玉石混り土含む)	単位	m3	単位数量	1	単価	
名称・規格		条件	単位	数量	単価	金額	摘要	
土砂等運搬		標準,バックホウ山積0.8m3(平積0.6m3),土砂(岩塊・玉石混り土含む),無し,15.5km以下	m3	1				
合計								
単価							円/m3	

# 1 次単価表

単価使用年月	2023.06
歩掛適用年月	2023.06
労務調整係数	1.000-00000 0.0 0

単 5号	残土等処分		単位	m3	単位数量	1	単価	
名称・規格		条件	単位	数量	単価	金額	摘要	
残土等処分			m3	1				
合計								
単価							円/m3	

# 1 次単価表

単価使用年月	2023.06
歩掛適用年月	2023.06
労務調整係数	1.000-00000 0.0 0

単 6号	岩盤清掃		単位	m2	単位数量	1	単価	
名称・規格		条件	単位	数量	単価	金額	摘要	
岩盤清掃			m2	1			単 27号	
合計								
単価							円/m2	



# 1次単価表

単価使用年月	2023.06
歩掛適用年月	2023.06
労務調整係数	1.000-00000 0.0 0

単 7号	名称・規格	条件	単位	数量	単価	金額	単価	摘要
	コンクリート		単位	m3	単位数量	126	単価	
	名称・規格	条件	単位	数量	単価	金額		摘要
	コンクリート投入 (ケーブルクレーン両端固定式)	無, 18-5-40(高炉B), 無, 72.5m, 8.3m, 65.2m	m3	126				単 28号
	コンクリート投入 (ケーブルクレーン両端固定式)	無, 18-5-40(高炉B), 無, 72.5m, 8.3m, 65.2m	m3	2				単 28号
	コンクリート締固め・打継面清掃	50m3/日未満	m 3	126				単 29号
	コンクリート養生	自然水利用	m 3	126				単 30号
	合計							
	単価							円/m3

# 1次単価表

単価使用年月	2023.06
歩掛適用年月	2023.06
労務調整係数	1.000-00000 0.0 0

単 8号	チッピング	単位	m2	単位数量	1	単価	
名称・規格		条件	単位	数量	単価	金額	摘要
	チッピング		m 2	1			単 31号
	合計						
	単価						円/m2

# 1次単価表

単価使用年月	2023.06
歩掛適用年月	2023.06
労務調整係数	1.000-00000 0.0 0

単 9号	型枠	単位	m2	単位数量	1	単価	
名称・規格		条件	単位	数量	単価	金額	摘要
	型枠工 (ケーブルクレーン(両端固定式))		m2	1			単 32号
	合計						
	単価						円/m2

# 1次単価表

単価使用年月	2023.06
歩掛適用年月	2023.06
労務調整係数	1.000-00000 0.0 0

単 10号	止水板	止水板種類・寸法:UC300×7	単位	m	単位数量	1	単価	
名称・規格		条件	単位	数量	単価	金額	摘要	
止水板		UC 300*7	m	1				
合計								
単価							円/m	

# 1次単価表

単価使用年月	2023.06
歩掛適用年月	2023.06
労務調整係数	1.000-00000 0.0 0

単 11号	差し筋		単位	t	単位数量	1	単価	
名称・規格		条件	単位	数量	単価	金額	摘要	
鉄筋工[市場単価]		SD345 D16~25, 一般構造物, 10t以上(標準), 無, 無, 無, 無, 補正無(鉄筋割合10%未満含む), 差筋及び杭頭処理	t	1			単 33号	
合計								
単価							円/t	

# 1次単価表

単価使用年月	2023.06
歩掛適用年月	2023.06
労務調整係数	1.000-00000 0.0 0

単 12号	削孔		単位	孔	単位数量	1	単価	
名称・規格		条件	単位	数量	単価	金額	摘要	
コンクリート削孔(電動式コアホーリングマシン)		17mmを超え23mm以下, 500mmを超え1000mm以下, 全ての費用	孔	1				
合計								
単価								円/孔

# 1次単価表

単価使用年月	2023.06
歩掛適用年月	2023.06
労務調整係数	1.000-00000 0.0 0

単 13号	足場工	キャットウォーク	単位	m	単位数量	1	単価	
名称・規格		条件	単位	数量	単価	金額	摘要	
足場(キャットウォーク)設置・撤去			m	1				単 34号
合計								
単価								円/m

# 1次単価表

単価使用年月	2023.06
歩掛適用年月	2023.06
労務調整係数	1.000-00000 0.0 0

単 14号	殻運搬		単位	m3	単位数量	1	単価	
名称・規格		条件		単位	数量	単価	金額	摘要
殻運搬		コンクリート(無筋)構造物とりこわし, 機械積込, 無し, 14.4km以下, 全ての費用		m3	1			
合計								
単価								円/m3

# 1次単価表

単価使用年月	2023.06
歩掛適用年月	2023.06
労務調整係数	1.000-00000 0.0 0

単 15号	殻処分		単位	m3	単位数量	1	単価	
名称・規格		条件		単位	数量	単価	金額	摘要
処分費(m3)				m3	1			単 35号
合計								
単価								円/m3



# 1次単価表

単価使用年月	2023.06
歩掛適用年月	2023.06
労務調整係数	1.000-00000 0.0 0

単 17号	型枠		単位	m2	単位数量	1	単価	
名称・規格		条件	単位	数量	単価	金額	摘要	
型枠工 (ケーブルクレーン(両端固定式))			m2	1			単 32号	
合計								
単価							円/m2	

# 1次単価表

単価使用年月	2023.06
歩掛適用年月	2023.06
労務調整係数	1.000-00000 0.0 0

単 18号	ポンプ排水	排水量:0以上40(m3/h)未満,排水方法:作業時排水	単位	日	単位数量	30	単価	
名称・規格		条件	単位	数量	単価	金額	摘要	
ポンプ設置・撤去			箇所	1			単 36号	
ポンプ運転		0以上40(m3/h)未満,作業時排水	日	30			単 37号	
合計								
単価							円/日	

# 1次単価表

単価使用年月	2023.06
歩掛適用年月	2023.06
労務調整係数	1.000-00000 0.0 0

単 19号	暗渠排水管		単位	m	単位数量	1	単価	
名称・規格		条件	単位	数量	単価	金額	摘要	
	暗渠排水管	据付, 波状管及び網状管, 450~600mm, 要, 全ての費用	m	1				
	暗渠排水管	撤去, 波状管及び網状管, 450~600mm	m	1				
	合計							
	単価							円/m

# 1次単価表

単価使用年月	2023.06
歩掛適用年月	2023.06
労務調整係数	1.000-00000 0.0 0

単 20号	土のう		単位	袋	単位数量	1	単価	
名称・規格		条件	単位	数量	単価	金額	摘要	
	大型土のう工	製作・設置, 流用土, 6m以下	袋	1				単 38号
	大型土のう工	撤去, 6m以下	袋	1				単 39号
	合計							
	単価							円/袋



# 1次単価表

単価使用年月	2023.06
歩掛適用年月	2023.06
労務調整係数	1.000-00000 0.0 0

単 21号	土砂運搬	土のう	単位	m3	単位数量	1	単価	
名称・規格		条件	単位	数量	単価	金額	摘要	
	土砂等運搬	標準,ハック杓山積0.8m3(平積0.6m3), 土砂(岩塊・玉石混り土含む),無し,4 9.5km以下	m3	1				
	合計							
	単価						円/m3	

# 1次単価表

単価使用年月	2023.06
歩掛適用年月	2023.06
労務調整係数	1.000-00000 0.0 0

単 22号	ケーブルクレーン設置		単位	基	単位数量	1	単価	
名称・規格		条件	単位	数量	単価	金額	摘要	
	ワインチベース架設		基	1			単 40号	
	ワインチベース撤去		基	1			単 41号	
	アンカー架設・撤去 (2t以上3t未満) 人工施工、根株・立木		基	1			単 42号	
	ケーブルクレーン架設・撤去 (支間長176m～225m) (機械据付・ワイヤ張付)		基	1			単 43号	
	合計							
	単価						円/基	

# 1次単価表

単価使用年月	2023.06
歩掛適用年月	2023.06
労務調整係数	1.000-00000 0.0 0

単 23号	ケーブルクレーン運搬	土砂等運搬	単位	m3	単位数量	29.4	単価	
名称・規格		条件	単位	数量	単価	金額	摘要	
ケーブルクレーン運搬			m3	1			単 44号	
合計								
単価							円/m3	

# 1次単価表

単価使用年月	2023.06
歩掛適用年月	2023.06
労務調整係数	1.000-00000 0.0 0

単 24号	仮囲い	作業区分:設置・撤去,基礎形式:丸パイプ打込式,高さ:5m	単位	m	単位数量	1	単価	
名称・規格		条件	単位	数量	単価	金額	摘要	
仮囲い設置・撤去		設置・撤去,100日	m	1			単 45号	
合計								
単価							円/m	

# 1 次単価表

単価使用年月	2023.06
歩掛適用年月	2023.06
労務調整係数	1.000-00000 0.0 0

単 25号	交通誘導警備員		単位	人日	単位数量	1	単価	
名称・規格		条件	単位	数量	単価	金額	摘要	
	交通誘導警備員B		人日	1			単 46号	
	合計							
	単価						円/人日	

# 1 次単価表

単価使用年月	2023.06
歩掛適用年月	2023.06
労務調整係数	1.000-00000 0.0 0

単 26号	重建設機械分解組立費		単位	回	単位数量	1	単価	
名称・規格		条件	単位	数量	単価	金額	摘要	
	重建設機械分解組立	分解組立, BH山1.0上1.4下クム・テロ.4上0.6下, 標準(1.0)	回	1			単 47号	
	合計							
	単価						円/回	

# 2次単価表

単価使用年月	2023.06
歩掛適用年月	2023.06
労務調整係数	1.000-00000 0.0 0

単 27号	岩盤清掃		単位	m2	単位数量	10	単価	
名称・規格		条件	単位	数量	単価	金額	摘要	
	土木一般世話役		人	0.1				
	普通作業員		人	0.5				
	諸雑費(率+まるめ)		式	1				
	合計							
	単価							円/m2



## 2次単価表

単価使用年月	2023.06
歩掛適用年月	2023.06
労務調整係数	1.000-00000 0.0 0

単 29号	コンクリート締固め・打継面清掃	50m3/日未満	単位	m 3	単位数量	10	単価	
名称・規格		条件	単位	数量	単価	金額	摘要	
	土木一般世話役		人	0.14				
	特殊作業員		人	0.28				
	普通作業員		人	0.39				
	諸雑費(率+まるめ)		式	1				
	合計							
	単価							円/m 3

## 2次単価表

単価使用年月	2023.06
歩掛適用年月	2023.06
労務調整係数	1.000-00000 0.0 0

単 30号	名称・規格	条件	単位	数量	単価	金額	単価	摘要
	コンクリート養生	自然水利用	単位	m <sup>3</sup>	単位数量	10	単価	
	普通作業員		人	0.13				
	諸雑費(率+まるめ)		式	1				
	合計							
	単価							円/m <sup>3</sup>



# 2次単価表

単価使用年月	2023.06
歩掛適用年月	2023.06
労務調整係数	1.000-00000 0.0 0

単 31号	チッピング		単位	m <sup>2</sup>	単位数量	10	単価	
名称・規格		条件	単位	数量	単価	金額	摘要	
	土木一般世話役		人	0.1				
	特殊作業員		人	0.3				
	普通作業員		人	0.3				
	諸雑費(率+まるめ)		式	1				
	合計							
	単価							円/m <sup>2</sup>

# 2次単価表

単価使用年月	2023.06
歩掛適用年月	2023.06
労務調整係数	1.000-00000 0.0 0

単 32号	型枠工 (ケーブルクレーン(両端固定式))		単位	m2	単位数量	100	単価	
名称・規格		条件	単位	数量	単価	金額	摘要	
	土木一般世話役		人	2				
	型わく工		人	13				
	普通作業員		人	13				
	ケーブルクレーン運転 (両端固定式)	3.0h/日(型枠小運搬)	日	2				単 49号
	諸雑費(率+まるめ)		式	1				
	合計							
	単価							円/m2



# 2次単価表

単価使用年月	2023.06
歩掛適用年月	2023.06
労務調整係数	1.000-00000 0.0 0

単 34号	足場(キヤットワーク)設置・撤去		単位	m	単位数量	100	単価	
名称・規格		条件	単位	数量	単価	金額	摘要	
	土木一般世話役		人	2.7				
	とび工		人	5.8				
	普通作業員		人	5.4				
	諸雑費(率+まるめ)		式	1				
	合計							
	単価							円/m

## 2次単価表

単価使用年月	2023.06
歩掛適用年月	2023.06
労務調整係数	1.000-00000 0.0 0

単 35号	処分費(m3)		単位	m3	単位数量	100	単価	
名称・規格		条件	単位	数量	単価	金額	摘要	
	処分費 コン設		m3	100				
	合計							
	単価						円/m3	

## 2次単価表

単価使用年月	2023.06
歩掛適用年月	2023.06
労務調整係数	1.000-00000 0.0 0

単 36号	ポンプ設置・撤去		単位	箇所	単位数量	1	単価	
名称・規格		条件	単位	数量	単価	金額	摘要	
	土木一般世話役		人	0.5				
	特殊作業員		人	0.1				
	普通作業員		人	2				
	バックホリ運転		日	0.5				単 50号
	諸雑費(まるめ)		式	1				
	合計							
	単価							円/箇所

## 2次単価表

単価使用年月	2023.06
歩掛適用年月	2023.06
労務調整係数	1.000-00000 0.0 0

単 37号	ポンプ運転	0以上40(m3/h)未満, 作業時排水	単位	日	単位数量	1	単価	
名称・規格		条件	単位	数量	単価	金額	摘要	
	特殊作業員		人	0.14				
	工事用水中ポンプ運転	0以上40(m3/h)未満, 作業時排水	日	1				単 51号
	発動発電機運転	0以上40(m3/h)未満, 作業時排水	日	1				単 52号
	諸雑費(率+まるめ)		式	1				
	合計							
	単価							円/日

## 2次単価表

単価使用年月	2023.06
歩掛適用年月	2023.06
労務調整係数	1.000-00000 0.0 0

単 38号	大型土のう工	製作・設置, 流用土, 6m以下	単位	袋	単位数量	10	単価	
名称・規格		条件	単位	数量	単価	金額	摘要	
	土木一般世話役		人	0.278				
	特殊作業員		人	0.278				
	普通作業員		人	0.278				
	大型土のう袋材 H=1.08m W=1.1m		袋	10				
	バックホ運転	製作・設置, 6m以下	日	0.278				単 53号
	諸雑費(率+まるめ)		式	1				
	合計							
	単価							円/袋



## 2次単価表

単価使用年月	2023.06
歩掛適用年月	2023.06
労務調整係数	1.000-00000 0.0 0

単 39号	大型土のう工	撤去, 6m以下	単位	袋	単位数量	10	単価	
名称・規格		条件	単位	数量	単価	金額	摘要	
	土木一般世話役		人	0.069				
	特殊作業員		人	0.069				
	バックホリ運転	撤去, 6m以下	日	0.069				単 54号
	諸雑費(まるめ)		式	1				
	合計							
	単価							円/袋



## 2次単価表

単価使用年月	2023.06
歩掛適用年月	2023.06
労務調整係数	1.000-00000 0.0 0

単 41号	名称・規格	条件	単位	基	単位数量	金額	単価	摘要
	ウインチ <sup>ハ</sup> ース撤去		人		1			
			人		2.5			
	合計							
	単価							円/基

## 2次単価表

単価使用年月	2023.06
歩掛適用年月	2023.06
労務調整係数	1.000-00000 0.0 0

単 42号	名称・規格	条件	単位	基	単位数量	金額	単価	摘要
	アソカ <sup>架</sup> 設・撤去 (2t以上3t未満) 人工施工、根株・立木		人		1.1			
			人		7.9			
	合計							
	単価							円/基

## 2次単価表

単価使用年月	2023.06
歩掛適用年月	2023.06
労務調整係数	1.000-00000 0.0 0

単 43号	ケーブルクレーン架設・撤去（支間長176m～225m） （機械据付・ワイヤー張付）	条件	単位	基	単位数量	金額	単価	摘要
名称・規格	条件	単位	数量	単価	金額	摘要		
土木一般世話役		人	10					
とび工		人	41					
普通作業員		人	27					
軽油 1.2号		L	344					
ワイヤ賃料		式	1					単 56号
支柱賃料		式	1					単 57号
諸雑費		式	1					
合計								
単価								円／基

## 2次単価表

単価使用年月	2023.06
歩掛適用年月	2023.06
労務調整係数	1.000-00000 0.0 0

単 44号	ケ-ブルクレーン運搬	単位	m3	単位数量	1	単価
名称・規格	条件	単位	数量	単価	金額	摘要
特殊作業員		人	1			
普通作業員		人	3			
普通作業員		人	1			
軽油 1.2号		L	43			
ワイチ賃料		式	1			単 58号
合計						
単価						円/m3

# 2次単価表

単価使用年月	2023.06
歩掛適用年月	2023.06
労務調整係数	1.000-00000 0.0 0

単 45号	仮囲い設置・撤去	設置・撤去, 100日	単位	m	単位数量	10	単価	
名称・規格		条件	単位	数量	単価	金額	摘要	
	土木一般世話役		人	0.49				
	普通作業員		人	2.449				
	仮囲い10m当り仮設材損料 単管土中打込式 H=3.0m		供用日	100				
	諸雑費(率+まるめ)		式	1				
	合計							
	単価							円/m

## 2次単価表

単価使用年月	2023.06
歩掛適用年月	2023.06
労務調整係数	1.000-00000 0.0 0

単 46号	交通誘導警備員B		単位	人日	単位数量	1	単価	
名称・規格		条件	単位	数量	単価	金額	摘要	
	交通誘導警備員B		人	1				
	諸雑費(まるめ)		式	1				
	合計							
	単価							円/人日

# 2次単価表

単価使用年月	2023.06
歩掛適用年月	2023.06
労務調整係数	1.000-00000 0.0 0

単 47号	重建設機械分解組立	分解組立, BH山1.0上1.4下クラム・テレ0.4 上0.6下, 標準(1.0)	単位	回	単位数量	1	単価	
名称・規格		条件	単位	数量	単価	金額	摘要	
	特殊作業員		人	2.7				
	ラフテレーンクレーン[油圧伸縮ジブ型] 25t吊		日	1.4				
	諸雑費(率+まるめ)		式	1				
	合計							
	単価							円/回



# 3次単価表

単価使用年月	2023.06
歩掛適用年月	2023.06
労務調整係数	1.000-00000 0.0 0

単 48号	コンクリート投入 (ケーブルクレーン両端固定式)		単位	時間	単位数量	1	単価	
名称・規格		条件	単位	数量	単価	金額	摘要	
	特殊作業員		人	0.145				
	普通作業員		人	0.145				
	ケーブルクレーン運転 (両端固定式)	6.9h/日(コンクリート投入打設)	日	0.145				単 59号
	コンクリートバケット [両開コントロール付ローラゲート型]1.0m3	0, 岩石工の割増対象にしない, 普通, 0日, 交替制を適用しない, 0, しない, しない, 0時間	日	0.145				単 60号
	諸雑費(まるめ)		式	1				
	合計							
	単価							円/時間

# 3次単価表

単価使用年月	2023.06
歩掛適用年月	2023.06
労務調整係数	1.000-00000 0.0 0

単 49号	ケープルクレーン (両端固定式)	3.0h/日(型枠小運搬)	単位	日	単位数量	1	単価	
名称・規格		条件	単位	数量	単価	金額	摘要	
	特殊作業員		人	1				
	普通作業員		人	1				
	軽油 1.2号		L	26.1				
	ケープルクレーン 両端固定・ディーゼル駆動式 2.9t		日	1				
	諸雑費(まるめ)		式	1				
	合計							
	単価							円/日

# 3次単価表

単価使用年月	2023.06
歩掛適用年月	2023.06
労務調整係数	1.000-00000 0.0 0

単 50号	ハックホリ運転		単位	日	単位数量	1	単価	
名称・規格		条件	単位	数量	単価	金額	摘要	
	運転手(特殊)		人	1				
	軽油 1.2号		L	69				
	ハックホリ(クローラ) [標準・クレーン機能付き] 山積0.8m3(平積0.6m3)2.9t吊		日	1.16				
	諸雑費(まるめ)		式	1				
	合計							
	単価							円/日

# 3次単価表

単価使用年月	2023.06
歩掛適用年月	2023.06
労務調整係数	1.000-00000 0.0 0

単 51号	工事中水中ポンプ運転	0以上40(m3/h)未満, 作業時排水	単位	日	単位数量	1	単価	
名称・規格		条件	単位	数量	単価	金額	摘要	
工事中水中ポンプ [普通型] 潜水ポンプ 口径150mm 全揚程10m			日	1.2				
諸雑費(まるめ)			式	1				
合計								
単価								円/日

# 3次単価表

単価使用年月	2023.06
歩掛適用年月	2023.06
労務調整係数	1.000-00000 0.0 0

単 52号	発動発電機運転	0以上40(m3/h)未満, 作業時排水	単位	日	単位数量	1	単価	
名称・規格		条件	単位	数量	単価	金額	摘要	
	軽油 1.2号		L	26				
	発動発電機[ディーゼルエンジン駆動] 25kVA		日	1.2				
	諸雑費(まるめ)		式	1				
	合計							
	単価							円/日

# 3次単価表

単価使用年月	2023.06
歩掛適用年月	2023.06
労務調整係数	1.000-00000 0.0 0

単 53号	ハックホリ運転	製作・設置, 6m以下	単位	日	単位数量	1	単価	
名称・規格		条件	単位	数量	単価	金額	摘要	
	運転手(特殊)		人	1				
	軽油 1.2号		L	98				
	ハックホリ(クローラ) [標準・クレーン機能付き] 山積0.8m3(平積0.6m3)2.9t吊		日	1.39				
	諸雑費(まるめ)		式	1				
	合計							
	単価							円/日

# 3次単価表

単価使用年月	2023.06
歩掛適用年月	2023.06
労務調整係数	1.000-00000 0.0 0

単 54号	ハックホリ運転	撤去, 6m以下	単位	日	単価数量	1	単価	
名称・規格		条件	単位	数量	単価	金額	摘要	
	運転手(特殊)		人	1				
	軽油 1.2号		L	74				
	ハックホリ(クローラ) [標準・クレーン機能付き] 山積0.8m3(平積0.6m3)2.9t吊		日	1.26				
	諸雑費(まるめ)		式	1				
	合計							
	単価							円/日

# 3次単価表

単価使用年月	2023.06
歩掛適用年月	2023.06
労務調整係数	1.000-00000 0.0 0

単 55号	材料費		単位	式	単位数量	1	単価	
名称・規格		条件	単位	数量	単価	金額	摘要	
	丸太組 3*4=12m2 (φ 0.18m, L=3.0m*20本)		式	1			単 61号	
	合計							



# 3次単価表

単価使用年月	2023.06
歩掛適用年月	2023.06
労務調整係数	1.000-00000 0.0 0

単 56号	ウインチ賃料		単位	式	単位数量	1	単価	
名称・規格		条件	単位	数量	単価	金額	摘要	
	ウインチ 2t以上3t未満		日	100				
	【主索】ワイヤロープ 主索 6*7 径28mm L=240m		100/日	240				
	【巻上索】ワイヤロープ 巻上・曳索 6*19 径14mm L=280m		100/日	280				
	【エンドレス策】ワイヤロープ 巻上・曳索 6*19 径14mm L=450m		100/日	450				
	合計							

# 3次単価表

単価使用年月	2023.06
歩掛適用年月	2023.06
労務調整係数	1.000-00000 0.0 0

単 57号	支柱賃料		単位	式	単位数量	1	単価	
名称・規格		条件	単位	数量	単価	金額	摘要	
	タワ- A300-10m		月	3.3				
	合計							

# 3次単価表

単価使用年月	2023.06
歩掛適用年月	2023.06
労務調整係数	1.000-00000 0.0 0

単 58号	ウインチ賃料		単位	式	単位数量	1	単価	
名称・規格		条件	単位	数量	単価	金額	摘要	
	ウインチ 2t以上3t未満		日	1				
	【主索】ワイヤロープ 主索 6*7 径28mm L=240m		日	1				
	【巻上索】ワイヤロープ 巻上・曳索 6*19 径14mm L=280m		日	1				
	【エンドレス索】ワイヤロープ 巻上・曳索 6*19 径14mm L=450m		日	1				
	合計							

# 4次単価表

単価使用年月	2023.06
歩掛適用年月	2023.06
労務調整係数	1.000-00000 0.0 0

単 59号	ケーブルクレーン運転 (両端固定式)	6.9h/日(コンクリート投入打設)	単位	日	単位数量	1	単価	
名称・規格		条件	単位	数量	単価	金額	摘要	
	特殊作業員		人	1				
	軽油 1.2号		L	60.03				
	ケーブルクレーン 両端固定・ディーゼル駆動式 2.9t		日	1				
	諸雑費(まるめ)		式	1				
	合計							
	単価							円/日

## 4次単価表

単価使用年月	2023.06
歩掛適用年月	2023.06
労務調整係数	1.000-00000 0.0 0

単 60号	名称・規格	条件	単位	数量	単価	金額	摘要
	コンクリートハケット [両開ゴムシール付ローラゲート型]1.0m3	0, 岩石工の割増対象にしない, 普通, 0日, 交替制を適用しない, 0, しない, しない, 0時間	日	1		1	単価
	名称・規格	条件	単位	数量	単価	金額	摘要
	コンクリートハケット [両開ゴムシール付ローラゲート型]1.0m3		日	1			
	諸雑費(まるめ)		式	1			
	合計						
	単価						円/日

## 4次単価表

単価使用年月	2023.06
歩掛適用年月	2023.06
労務調整係数	1.000-00000 0.0 0

単 61号	名称・規格	条件	単位	数量	単価	金額	摘要
	丸太組 3*4=12m2 (φ0.18m, L=3.0m*20本)		式			1	単価
	名称・規格	条件	単位	数量	単価	金額	摘要
	丸太 φ0.18m, L=3.0m		本	20			
	合計						

# 機労材集計リスト (機械)

工事名	R5三土 増川谷 東・東山 砂防堰堤工事 (担い手確保型) (着手日指定型)					
単価コード	名称	規格	単位	数量	金額	摘要
L001010004	バックホウ(クローラ) [標準・クレーン機能付き]	山積0.8m3(平積0.6m3)2.9t吊	日	1.432	16,468	
L001010007	バックホウ(クローラ) [標準]	山積0.8m3(平積0.6m3)	日	2.507	26,068	
L001100005	工事用水中モータポンプ [普通型]	潜水ポンプ 口径150mm 全揚程10m	日	36	14,724	
L001110008	発動発電機[ディーゼルエンジン駆動]	25kVA	日	36	73,080	
L001130006	ラフテレンクレーン[油圧伸縮シブ型]	25t吊	日	2.8	126,840	
M000202019	バックホウ(クローラ) [標準]	排ガス型(第2次) 山積0.8m3	供用日	6.586	117,200	
M000301005	ダンプトラック[オンロード・ディーゼル]	10t積級	供用日	20.576	425,213	
M000409025	ケーブルクレーン	両端固定・ディーゼル駆動式 2.9t	日	4.671	60,263	
M000604006	大型ブレーカ(ベースマシン含まず) [油圧式]	質量1300kg級	供用日	6.368	68,775	
M002003003	コンクリートバケット	[両開コムシール付ローラケット型]1.0m3	日	2.311	4,045	
	合計額				932,676	

## 見積単価一覧表

工事名	R5三土 増川谷 東・東山 砂防堰堤工事(担い手確保型)(着手日指定型)			
名称	規格	単位	単価	備考
処分費	土砂	m3	1,300	運搬距離 L=15.0km
処分費	コンクリート殻	m3	3,500	運搬距離 L=13.6km
【主索】ワイヤロープ 主索	6*7 径28mm L=240m	日	2,400	
【巻上索】ワイヤロープ 巻上・曳索	6*19 径14mm L=280m	日	770	
【エンドレス索】ワイヤロープ 巻上・曳索	6*19 径14mm L=450m	日	1,237	
※以下は、週休2日補正として計上している金額の合計額を参考値として示したものです。				
直接工事費分	4週8休経費補正	式	345,684	
共通仮設費分	4週8休経費補正	式	13,400	









砂防土工(集計表)						
細 別	規 格	記号	計 算 式	単位	小 計	合 計
砂防土工				式		1
掘削工			本堤			
	土砂(機械掘削)		138.8 +	m <sup>3</sup>	138.8	
				合 計	m <sup>3</sup>	138.8
	軟岩(人力掘削)		9.1 +	m <sup>3</sup>	9.1	
	軟岩(機械掘削)		247.3 +	m <sup>3</sup>	247.3	
				合 計	m <sup>3</sup>	256.4



本堤工

土 積 計 算 書

測 点	点間距離	平均距離	掘削 人力(土砂)			掘削 人力(軟岩)			断面積	平 均	数 量
			断面積	平 均	数 量	断面積	平 均	数 量			
L - 10.00	0.000m					0.0					
L - 11.15	1.150m					15.8	7.90	9.1			
合 計	1.150m							9.1m3			

本堤工 土 積 計 算 書

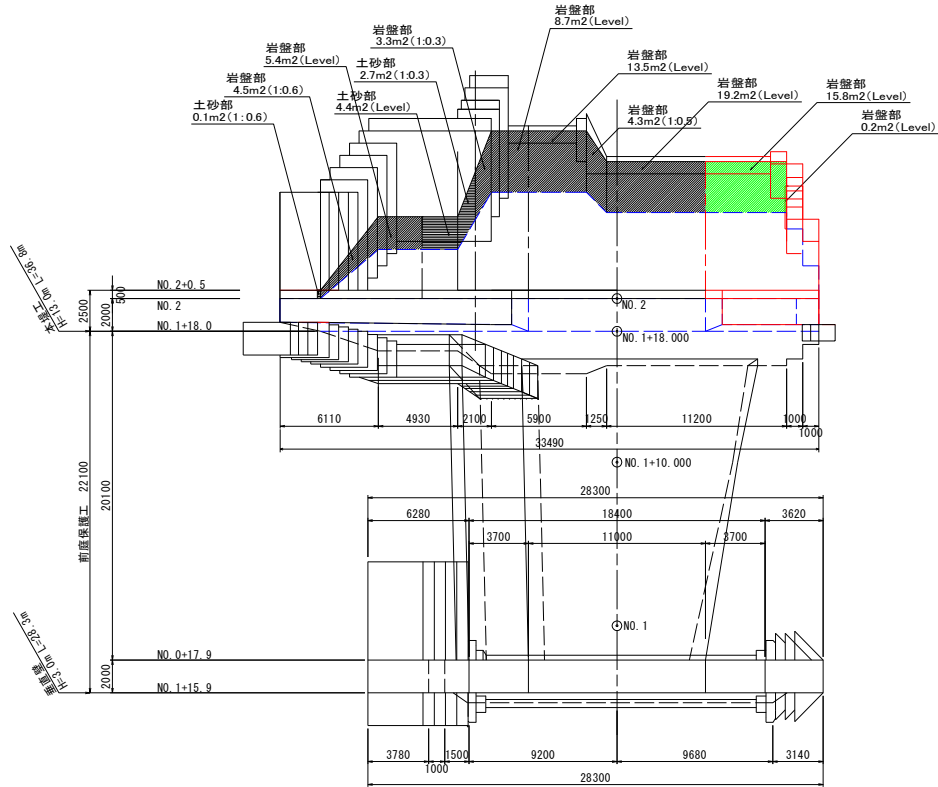
測 点	点間距離	平均距離	掘削 機械(土砂)			掘削 機械(軟岩)			断面積	平 均	数 量
			断面積	平 均	数 量	断面積	平 均	数 量			
L - 1.865			0.0			0.0					
L - 5.00	3.135m		34.1	17.05	53.5	4.2	2.10	6.6			
L - 10.00	5.000m		0.0	17.05	85.3	63.9	34.05	170.3			
L - 11.15	1.150m		0.0	0.00	0.0	58.5	61.20	70.4			
合 計	9.285m				138.8m3			247.3m3			



# 岩盤清掃・基面整正

S=1/200

## 平面図























本堤工						
細 別	規 格	記号	計 算 式	単 位	小 計	合 計
止水板						
	300*7					
	B, Cブロック接続部			m	10.5	
				m		10.5
差し筋	SD345 D16×1000	背面	43*1.00*1.56	kg	67.1	
				kg		67.1
削 孔	φ 16用×500	背面		箇所	43	
				箇所		43
ペーライン	岩盤部 t=10cm		ペーライン数量根拠図参照、 斜比率は、岩番清掃・基面整正参照のこと			
			1.5+2.6+15.8	m <sup>2</sup>	19.9	
				m <sup>2</sup>		19.9
			19.9*0.10	m <sup>3</sup>		2.0
チップング	t=4cm					
	Cブロック		次頁以降参照	m <sup>2</sup>	98.8	
				m <sup>2</sup>		98.8

本堤工 チッピング

Cブロック (上流側)

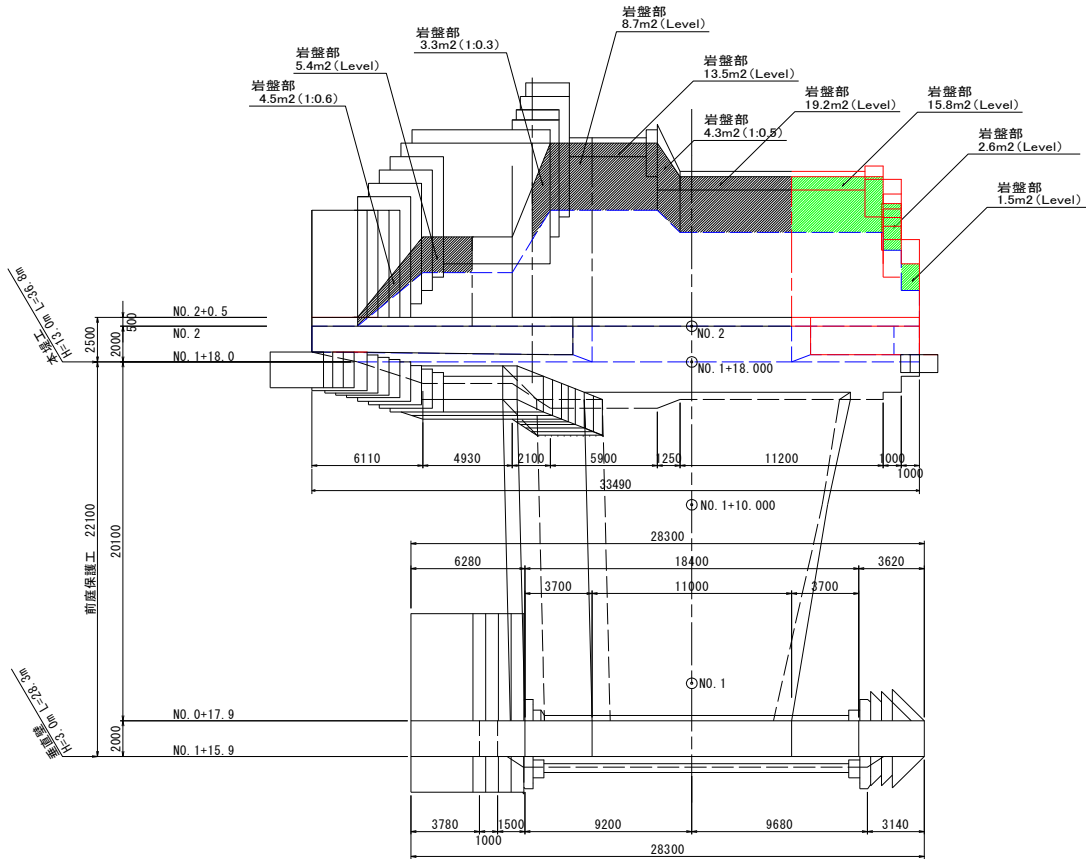
算式 :  $A=1/2*(A1+A2)*H*n$  斜比 1 : 0.5 = 1.118

リフト名	高さ H (m)	上面延長 A1 (m)	下面延長 A2 (m)	斜比 n	面積 A (m <sup>2</sup> )	暗渠等控除	控除量 A' (m <sup>2</sup> )	面積 合計 (m <sup>2</sup> )
C - 1	1.000	5.050	5.050	1.118	5.6			5.6
C - 2	1.000	5.050	5.050	1.118	5.6			5.6
C - 3	1.000	6.050	6.050	1.118	6.8			6.8
C - 4	0.750	6.050	6.050	1.118	5.1			5.1
C - 5	0.750	6.050	6.050	1.118	5.1			5.1
C - 6	1.000	6.050	6.050	1.118	6.8			6.8
C - 7	1.000	6.050	6.050	1.118	6.8			6.8
C - 8	1.000	7.050	7.050	1.118	7.9			7.9
C - 9	1.000	7.050	7.050	1.118	7.9			7.9
C - 10	1.000	7.050	7.050	1.118	7.9			7.9
C - 11	1.000	7.050	7.050	1.118	7.9			7.9
C - 12	1.000	6.750	7.050	1.000	6.9			6.9
C - 13	1.000	6.450	6.750	1.000	6.6			6.6
C - 14	1.000	6.150	6.450	1.000	6.3			6.3
C - 15 - 1	0.500	6.000	6.150	1.000	3.0		3.0	5.6
C - 15 - 2	0.700	1.400	1.400	1.000	1.0		1.0	
C - 15 - 3	0.700	0.000	4.600	1.000	1.6		1.6	
Cブロック (上流側) 小計								98.8

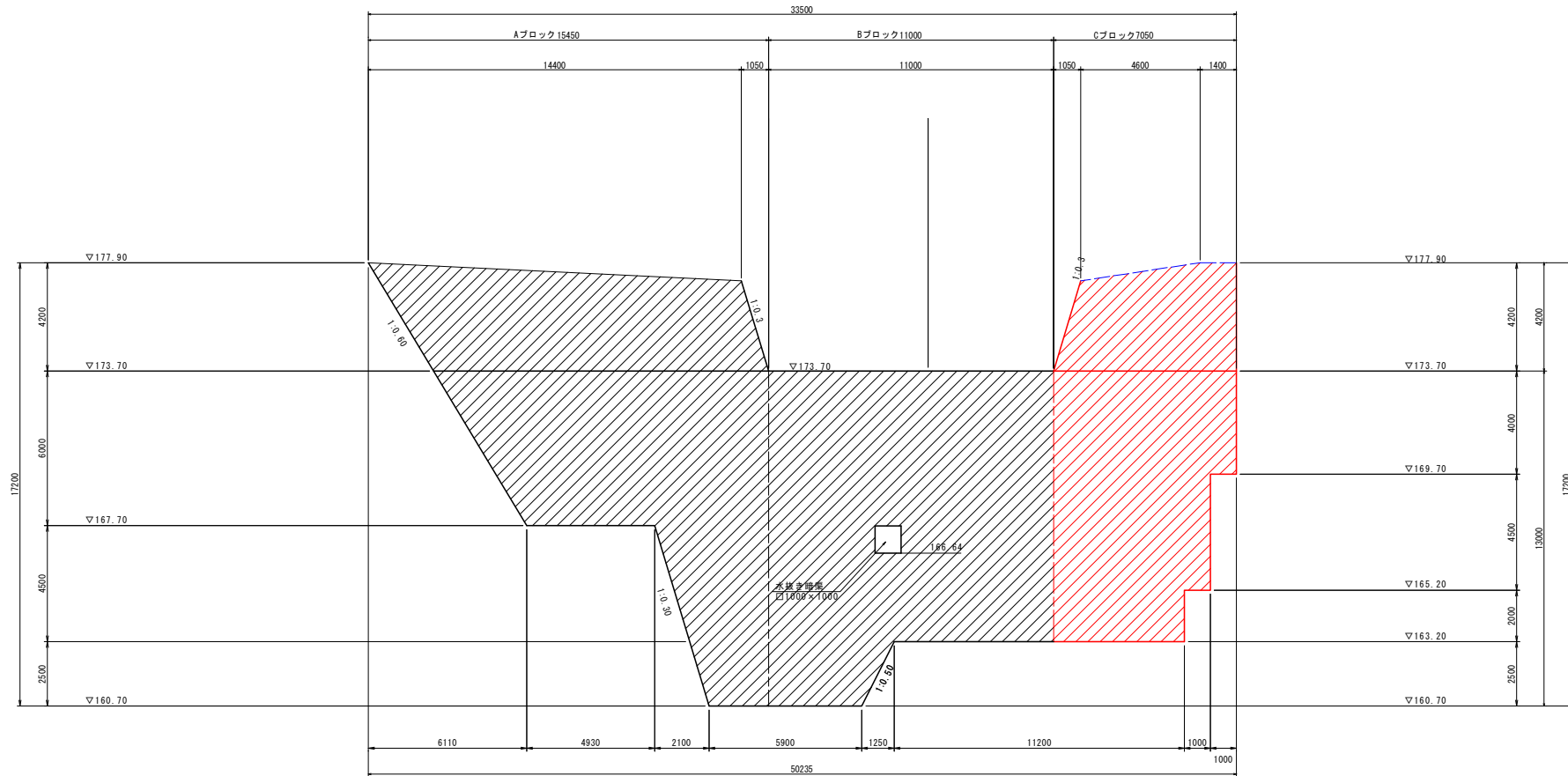
# ペーライン

S=1/200

## 平面図



# チップング図







間詰工 (本堤)						
細 別	規 格	記号	計 算 式	単 位	小 計	合 計
コンクリート	18-5-40					
	Cブロック上流側	C-1	断面1 : $1/2 * 1.05 * 1.00 = 0.53$ m2			
			0.53*5.050	m <sup>3</sup>	2.7	
		C-2~C-3	断面1 : $1/2 * (2.10 + 1.05) * 1.00 = 1.58$ m2			
			1.58*(1.00+2.00)	m <sup>3</sup>	4.7	
		C-4~C-5	断面1 : $1/2 * (1.838 + 1.05) * 0.75 = 1.08$ m2			
			断面2 : $1/2 * (1.575 + 0.788) * 0.75 = 0.89$ m2			
			1.08*1.00+0.89*1.00	m <sup>3</sup>	2.0	
		C-6~C-7	断面1 : $1/2 * (1.838 + 0.788) * 1.00 = 1.31$ m2			
			断面2 : $1/2 * (2.10 + 1.05) * 1.00 = 1.58$ m2			
			1.31*1.00+1.58*1.00	m <sup>3</sup>	2.9	
		C-8	断面1 : $1/2 * (2.10 + 1.05) * 1.00 = 1.58$ m2			
			1.58*2.00	m <sup>3</sup>	3.2	
		C-9~C-14	断面1 : $1/2 * (2.10 + 1.05) * 1.00 = 1.58$ m2			
			断面2 : $1/2 * (1.35 + 1.05) * 1.00 = 1.20$ m2			
			断面3 : $1/2 * (0.60 + 0.30) * 1.00 = 0.45$ m2			
			1.58*1.10*3+1.20*1.10+0.45*1.10*2	m <sup>3</sup>	7.5	
		C-15	断面1 : $1/2 * (0.66 + 0.30) * 1.20 = 0.58$ m2			
			0.58*1.10	m <sup>3</sup>	0.6	
			Cブロック上流側 小計	m <sup>3</sup>		23.60
			Cブロック上流側 合計	m <sup>3</sup>		23.60





